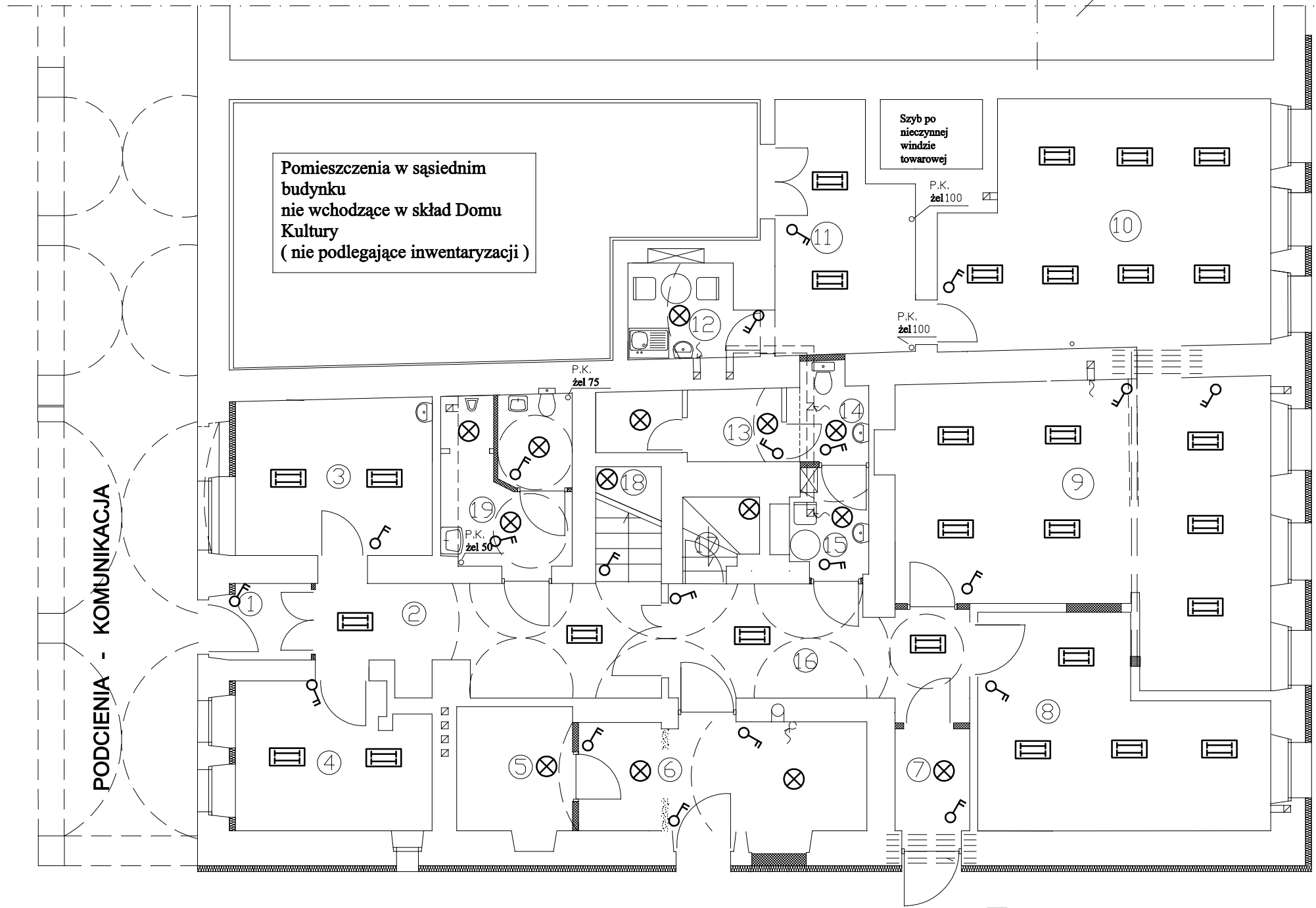


SĄSIEDNIA ZABUDOWA - (budynki mieszkalno - usługowe)

B



PODCIENIA - KOMUNIKACJA

Pomieszczenia w sąsiednim budynku nie wchodzące w skład Domu Kultury (nie podlegające inwentaryzacji)

Szyb po nieczynnej windzie towarowej

P.K. żel 100

P.K. żel 100

P.K. żel 75

P.K. żel 50

- 1. instalacje oświetleniowe wykonać przewodami YDY3x1,5mm/2
- 2. stosować osprzęt p/t
- 3. metalowe obudowy opraw podłączyć do przewodu PE

Instalacje wykonać w układzie TN-S

Wykonać połączenia wyrównawcze

L.P.	NAZWA POMIESZCZENIA	POW. m2	RODZAJ POSADZKI	
1.	WEJŚCIE - WIATROŁAP	2,30	plytki terakota	istniejące
2.	HALL	14,29	plytki terakota	istniejące
3.	BIURO	9,80	wykładzina PCV	istniejące
4.	BIURO	11,80	parkiet	istniejące
5.	SKŁAD OPAŁU	5,83	gres	projektowane
6.	KOTŁOWNIA	13,92	gres	projektowane
7.	KORYTARZ	3,09	terakota	projektowane
8.	POKÓJ ĆWICZEŃ - SIŁOWNIA	20,94	wykładzina PCV	istniejące
9.	POMIESZCZENIE BIBLIOTEKI	38,60	terakota	istniejące
10.	POMIESZCZENIE BIBLIOTEKI	30,30	terakota	istniejące
11.	POMIESZCZENIE MAGAZYNOWE	12,77	wykładzina PCV	istniejące
12.	POMIESZCZENIE SOCJALNE	4,03	wykładzina PCV	istniejące
13.	SCHOWEK	2,61	terakota	istniejące
14.	WC	2,60	terakota	istniejące
15.	POMIESZCZENIE SOCJALNE	3,20	terakota	istniejące
16.	KORYTARZ	13,27	terakota	projektowane
17.	KŁATKA SCHODOWA DO PIWNICY	3,44	beton	istniejące
18.	KŁATKA SCHODOWA NA PIĘTRO	6,03	deski strugane	istniejące
19.	USTĘP OGÓLNODOSTĘPNY	8,77	terakota	istniejące
OGÓŁEM :		207,59	m2	

- oprawy świetlówkowe 2x36W
- oprawy żarowe sufitowe
- wyłączniki p/t

OCHRONA PRZECIWPORAŻENIOWA - SZYBKIE WYŁĄCZENIE NAPIĘCIA

Z.U.T.B " MAK- TECH " s.c A. Makaś , W. Wilk ul. Słowackiego 9 Kamienna Góra	PROJEKT BUDOWLANY		
	Inwestycja	Przebudowa budynku Wiejskiego Domu Kultury w Chełmsku Śląskim	
	Inwestor	Gmina Lubawka , 58-420 Lubawka , ul. Plac Wolności 1	
	Adres inwestycji	58-420 Chełmsko Śląskie , ul. Rynek 14 , DZ. NR 159/13	
	Branża	ELEKTRYCZNA	
	Projektant	mgr inż. Ryszard Wiatr -upr.nr 10/98/JG	
	Asystent projektanta		
Nazwa rysunku		RZUT PARTERU	
			RYS. nr. E/2
			SKALA 1:100
			Data: GRUDZIEŃ 2007